

Local Comercial en Alquiler - Pedregalejo, Málaga

Una oportunidad excepcional en alquiler en una de las zonas más exclusivas y demandadas de Málaga.



¿Por qué este local es una oportunidad única?



Ubicación Estratégica

Situado en zona premium de Málaga. Pedregalejo es un barrio consolidado con gran proyección turística y residencial.



Versatilidad de Uso

Perfecto para múltiples tipos de negocio: educación, sanitario, servicios profesionales, oficinas o espacios wellness.



Renta Competitiva

Renta de 6.000 € mensuales. El alquiler ofrece flexibilidad y menor inversión inicial, ideal para negocios que buscan escalabilidad y liquidez.

Características principales del local

Especificaciones Técnicas

- Local con una superficie de 304 m² en planta baja separado en dos módulos, más un sótano de 180 m².
- Patio ajardinado de 180 m² con acceso directo desde la calle
- Altura de techos generosa que aporta sensación de amplitud
- Entrada directa desde calle principal con gran visibilidad

Estado y Servicios

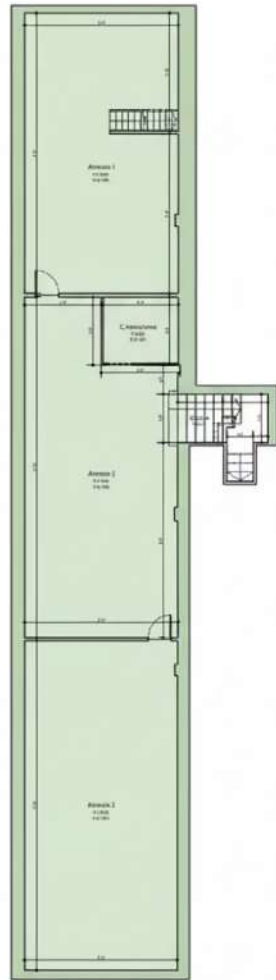
- Entrega sin obra para personalizar según tu visión de negocio
- Sistema de climatización disponible
- Accesibilidad garantizada para clientes y proveedores, incluyendo personas de movilidad reducida

Imágenes y plano del local

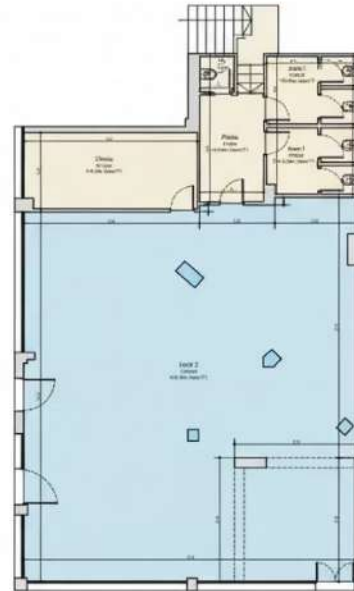
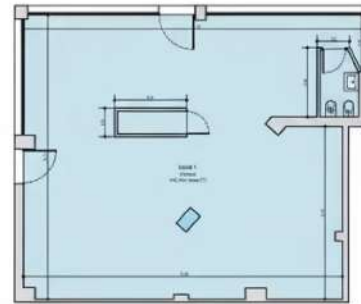


Aquí se presentan las fotos reales del local comercial en Pedregalejo. Estos espacios versátiles están listos para transformarse en el negocio de tus sueños, combinando el encanto mediterráneo de Pedregalejo con la funcionalidad de un local comercial moderno.

Planos Técnicos del Local



PLANTA -1
LEVANTAMIENTO LOCALES
2025/05/05



PLANTA BAJA
LEVANTAMIENTO LOCALES
2025/05/05

Los planos técnicos oficiales muestran la distribución exacta del local comercial con todas las medidas y especificaciones:

Condiciones de Alquiler y Precio

1

Renta Mensual

6.000€/mes. Un precio competitivo y justo para una ubicación premium, ajustado a las condiciones actuales del mercado.

2

Fianza y Garantías

Se requerirá una fianza y posibles garantías adicionales según el perfil del inquilino.

3

Gastos Incluidos/No Incluidos

Los gastos de comunidad están incluidos. Los suministros (agua, luz, internet) e impuestos (IBI, basuras) no están incluidos en la renta mensual.

4

Duración del Contrato

La duración del contrato es negociable.

